

La forma e la dimensione dei fabbricati, delle aree destinate a parcheggio, viabilità interna e verde privato nel planivolumetrico sono puramente indicative, nella forma e nelle dimensioni, e possono essere variate in fase di progettazione dei singoli interventi edilizi, nel rispetto del perimetro inscrittore massimo indicato, di tutte le distanze dai confini, dalla strada e tra i fabbricati, nonché al di fuori delle parti del lotto soggette a vincoli di tipo idrogeologico o paesaggistico, fermo restando le misure massime indicate per i calcoli degli standards e dei parametri utilizzati per l'invarianza idraulica.

L'area dedicata per la cabina elettrica di trasformazione MT/BT potrà essere anche diversamente posizionata, in funzione delle indicazioni e prescrizioni fornite da e-distribuzione in fase di richiesta dell'utenza elettrica per la struttura, mantenendo però la superficie indicata nel planivolumetrico.

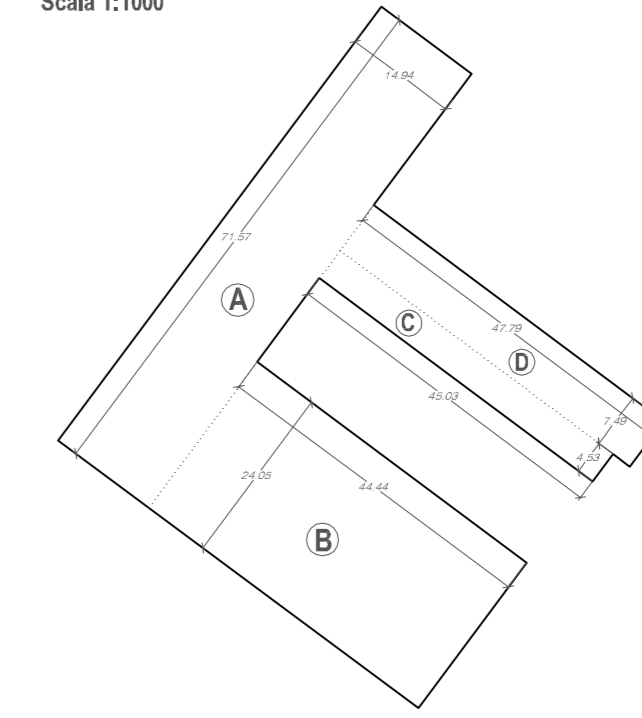
PLANIVOLUMETRICO

Scala 1:500

STANDARDS E CALCOLI URBANISTICI	
ZONA G1_1 - ATTREZZATURE DI SERVIZIO	
SUPERFICIE TERRITORIALE DELL'INTERVENTO IN ZONA G1_1 (MQ):	10.000,00
VOLUME MASSIMO EDIFICABILE (4.0 mc/mq) (MC):	40.000,00
SUPERFICIE MINIMA Cessioni PER STANDARD (10% SUP. TERR.) (MQ):	1.000,00
(TOTALMENTE DA MONETIZZARE, COME DA RICHIESTA CONTESTUALE)	
SUPERFICIE LOTTO FONDARIO EDIFICABILE - UNICO LOTTO (MQ):	10.000,00
SUPERFICIE MASSIMA COPRIBILE (60% DEL LOTTO) (MQ):	6.000,00
DATI PROGETTUALI IN PREVISIONE (MQ):	
SUPERFICIE COPERTA PREVISTA (MQ):	2.700,00
VOLUME PREVISTO (MQ):	22.418,00

PARAMETRI INDICATIVI PREVISTI DELL'INTERVENTO:		
A) SUPERFICIE LORDA COPERTA IN PREVISIONE (MQ):	2.700	< 6.000
B) VOLUME PREVISTO (MQ):	22.418,00	< 40.000
B) SUPERFICIE SPAZI PUBBLICI (MQ):	4.560	
di cui:		
SUPERFICIE VIABILITA' E PARCHEGGI MINIMA (MQ): (1 mq per ogni mc di volumetria prevista)	2.242	
SUPERFICIE VIABILITA' E PARCHEGGI PREVISTI (MQ):	2.280	> 2.242
SUPERFICIE AREE VERDI (MQ):	2.280	

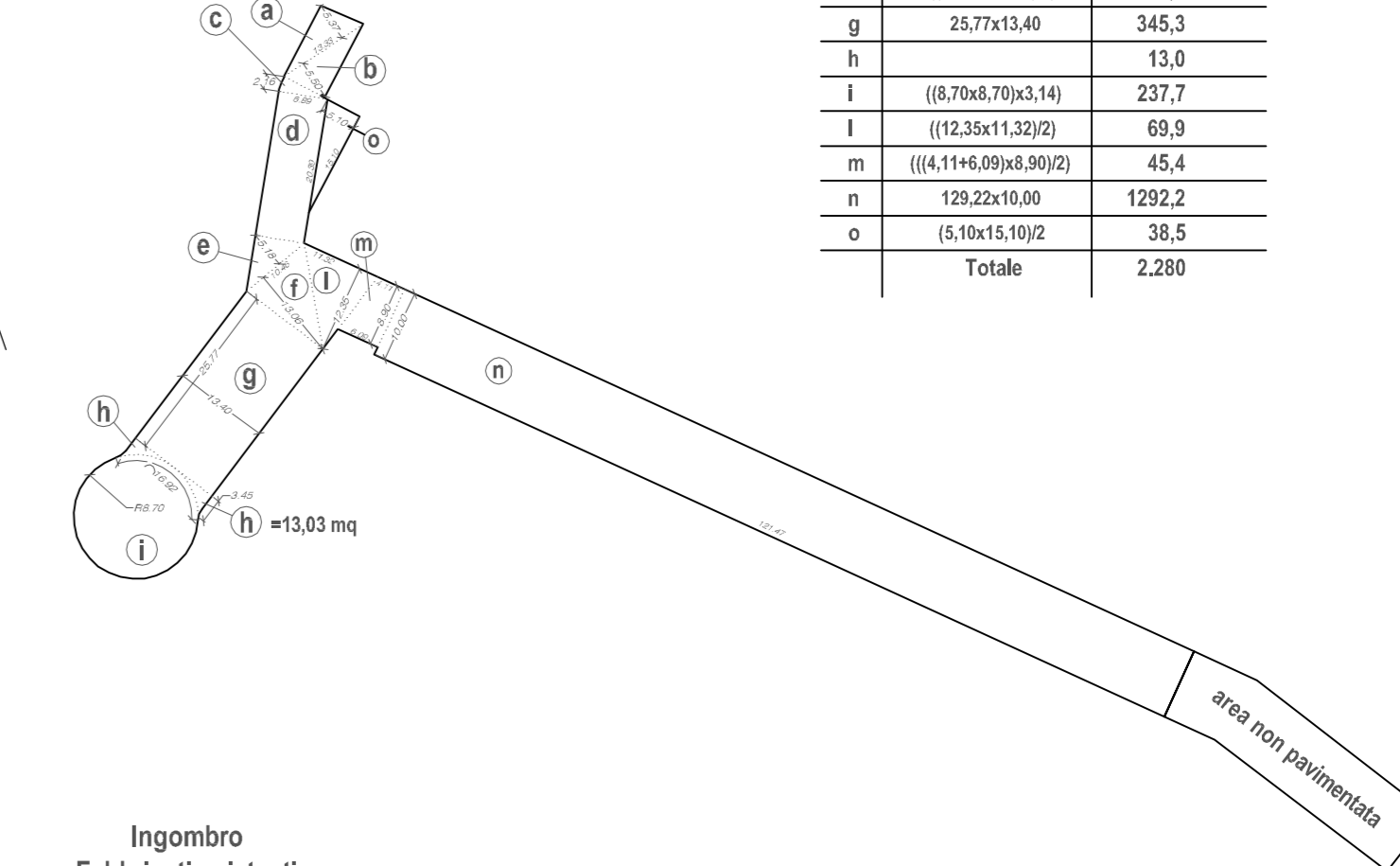
PIANTA SUPERFICIE COPERTA FABBRICATO PREVISTA
Scala 1:1000



CALCOLO SUPERFICIE COPERTA FABBRICATO PREVISTA

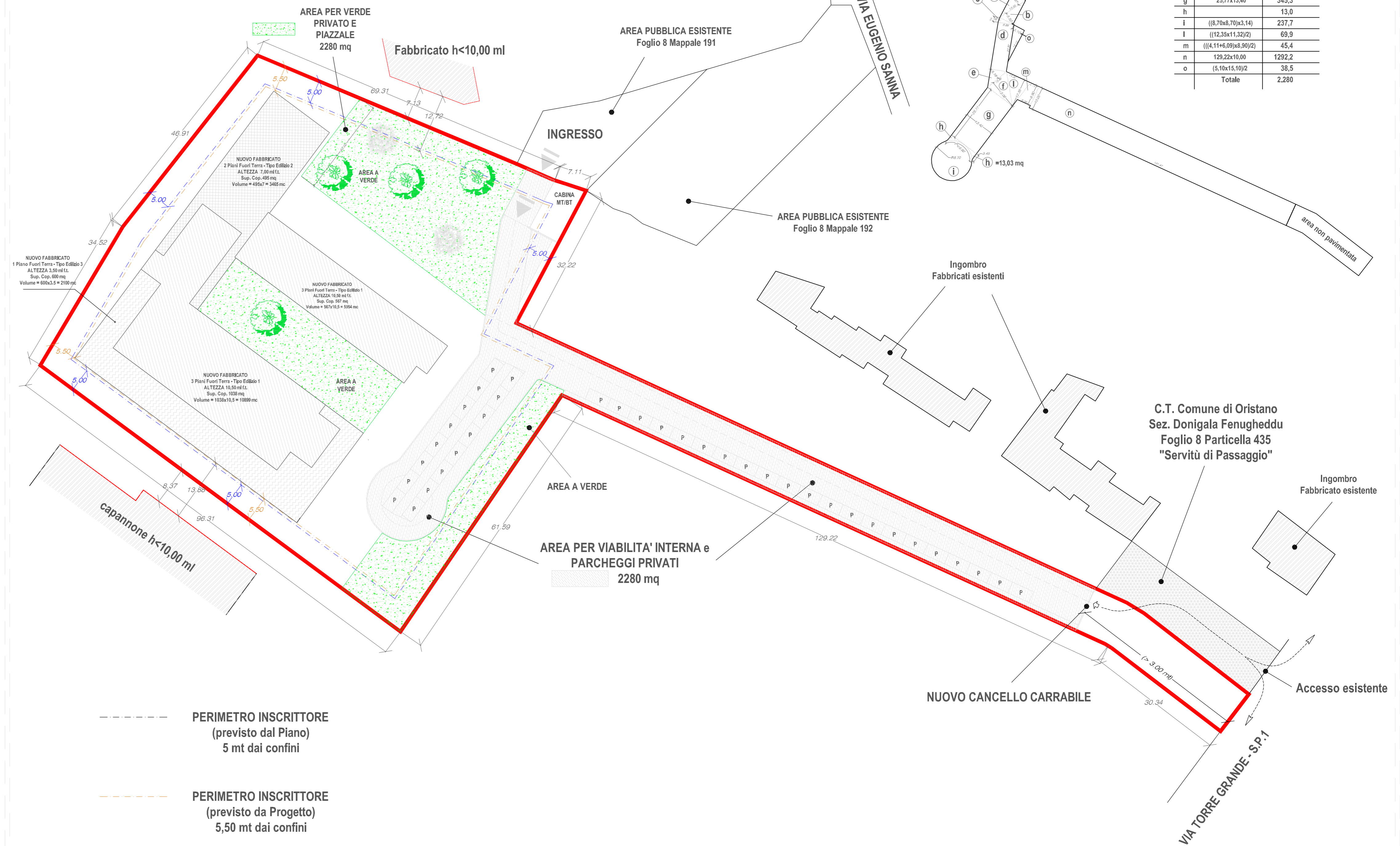
Id	calcolo esteso	superficie (mq)
A	71,57x14,94	1.069
B	44,44x24,05	1.069
C	45,03x4,53	204
D	47,79x7,49	358
Totale		2.700

PIANTA SUPERFICIE VIABILITA' e PARCHEGGI PREVISTI
Scala 1:1000



CALCOLO SUPERFICIE VIABILITA' e PARCHEGGI PREVISTI

Id	calcolo esteso	superficie (mq)
a	((5,37x13,33)/2)	35,8
b	((2,16x6,89)/2)	36,7
c	((5,37x13,33)/2)	7,4
d	6,89x20,39	140,5
e	((5,18x10,46)/2)	27,1
f	((13,06x10,46)/2)	68,3
g	25,77x13,40	345,3
h		13,0
i	((8,70x8,70)x3,14)	237,7
l	((12,35x11,32)/2)	69,9
m	((4,11x6,09)x8,90)/2)	45,4
n	129,22x10,00	1292,2
o	((5,10x15,10)/2)	38,5
Totale		2.280



COMUNE DI ORISTANO
Frazione DONIGALA FENUGHEDDU
Provincia di Oristano

CENTRO SANITARIO ASSISTENZIALE SANT'ANNA

Piano attuativo in zona G1_1 - Attrezzature di Servizio - Via Torre Grande
Realizzazione di Strutture per Anziani (RSA e Comunità Integrata) e Struttura Residenziale Psichiatrica per interventi Socio Riabilitativi.

COMMITTENTE
SOC. ALF INVESTMENT S.R.L.

TAVOLA
3

PROGETTISTA
Ing. Massimo Zucca

OGGETTO
PLANIVOLUMETRICO
E CALCOLI
URBANISTICI

NOTE
Tavola aggiornata con:
INTEGRAZIONI Novembre 2022

DATA
Novembre 2022

FIRMA
Scala 1:20 Scala 1:1000
Scala 1:50 Scala 1:2000
Scala 1:100 Scala 1:4000
Scala 1:200 Scala 1:5000
Scala 1:250 Scala 1:10000
Scala 1:500 Scala 1:25000

Studio Tecnico di Ingegneria - Ing. Massimo Zucca, Via G. Giolitti n° 21 - San Sperate (SU)
Fax: 070 9603081 - Cell.: 346 6257273 - mail: zuccamassimo@gmail.com - pec: massimo.zucca2@ingpec.eu

Il presente progetto, o parte di esso, non può essere riprodotto in alcuna forma, in alcun modo e per nessuno scopo, senza autorizzazione del committente e del progettista appartenenti al gruppo di lavoro. Ogni infrazione sarà perseguita a termini di legge.